

TU  
VOZ



Boletín online / Mayo 2017  
EDITA : FSIE -ANDALUCÍA / DEPÓSITO LEGAL: J 254-1995

**FSIE**  
Andalucía

## Actualidad informativa para los profesionales del sector de Atención a personas con discapacidad

### FSIE APUESTA POR LA CONCERTACIÓN SOCIAL

**FSIE** apuesta por los conciertos sociales como vía de financiación preferente en los centros y servicios de atención a las personas con discapacidad, habida cuenta que el régimen económico de financiación pública más generalizado ha fiado en las subvenciones la financiación parcial de servicios de iniciativa social y ha devenido para centros y entidades en un marco de infrafinanciación crónica e inseguridad jurídica, comprometiendo la viabilidad en la prestación de los servicios y precarizando el empleo en el sector.

Por tanto, **FSIE** trabaja por promover conciertos sobre los que articular la colaboración público-privada, avanzando en la configuración de una red dual de centros, públicos y privados, sin sesgo de subsidiaridad, que devendría en instrumento fundamental para garantizar la prestación de los servicios con marcadas notas de cohesión social.

Trabajar en este objetivo es hacerlo en afianzar la estabilidad laboral de los profesionales que precisa, a juicio de la organización, del concurso de las administraciones públicas en el pago de salarios y cargas sociales y una negociación que conduzca a la progresiva homologación de las condiciones socio-laborales con las que ya tienen los compañeros de centros públicos.

Declaración aprobada en el **XII CONGRESO FEDERAL DE FSIE.**

Toledo, 5 de mayo de 2017

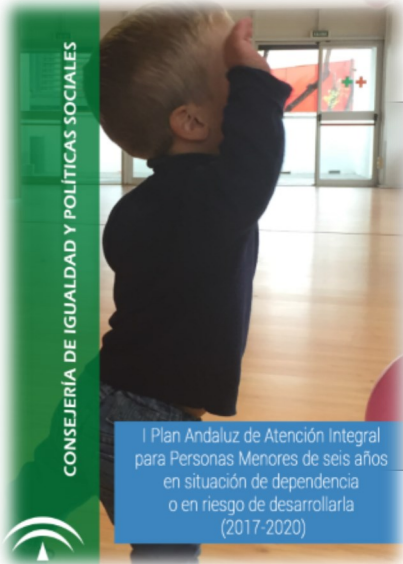


### LOS CONTRATOS A PERSONAS CON DISCAPACIDAD AUMENTAN UN 20% EN LO QUE VA DE AÑO

La ministra de Empleo y Seguridad Social, Fátima Báñez, ha afirmado que hasta el momento los contratos a personas con discapacidad han aumentado un 20% y ha puntualizado que 2016 cerró con el mayor incremento de contratos de toda la serie histórica.

[ENLACE](#)

## I PLAN ANDALUZ DE ATENCIÓN INTEGRAL A PERSONAS MENORES DE 6 AÑOS EN SITUACIÓN DE DEPENDENCIA O EN RIESGO DE DESARROLLARLA 2017-2020



El presente Plan, de carácter transversal, es un exponente claro de la necesaria coordinación entre los servicios sanitarios, educativos y sociales para la consecución de un mayor nivel de calidad en la atención a las niñas y niños menores de seis años, en situación de dependencia o en riesgo de desarrollarla y a sus familias.

[ENLACE](#)

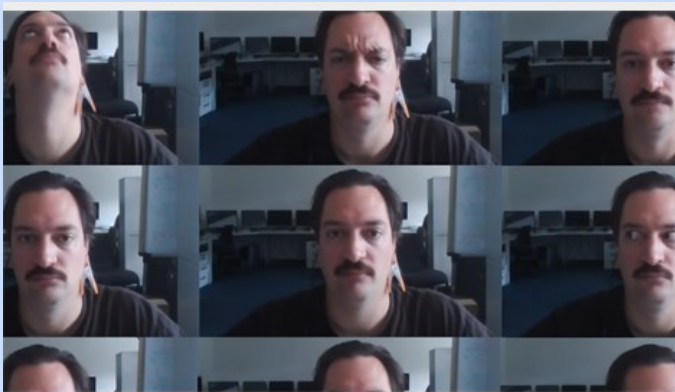
## JAÉN: LA ASOCIACIÓN PROVINCIAL DE AUTISMO INAUGURA SU NUEVA SEDE EN BAEZA

La Asociación Provincial de Autismo '**Juan Martos Pérez**' de Jaén inauguró su nueva sede en Baeza, unas instalaciones que se suman a las que tiene en la capital, Andújar, Linares y Úbeda para atender a personas con Trastorno del Espectro Autista.

[ENLACE](#)



## ESTOS AURICULARES PERMITEN CONTROLAR MÓVIL CON GESTOS FACIALES



Un investigador alemán ha desarrollado "**EarFieldSensing**", un prototipo de auricular que permite controlar el 'smartphone' con solo realizar distintos gestos faciales, como sonreír o guiñar un ojo.

[ENLACE](#)

## CARREFOUR ESPAÑA, FINALISTA EN LOS PREMIOS EUROPEOS DE INTEGRACIÓN DE PERSONAS CON DISCAPACIDAD 'EMPLEO PARA TODOS'

Carrefour España nos comunica que ha sido elegido finalista de los premios '**Empleo para todos 2017**', creados por las organizaciones EUSE y la EASPD, que reconocen las tres mejores prácticas de empresas europeas para la integración de trabajadores con discapacidad por su política de integración laboral.



## ACERCAN LA SEMANA SANTA DE GRANADA A COLECTIVOS CON DISCAPACIDAD



Una iniciativa pionera en España permite "**acercar el arte y la cultura cofrade**" a colectivos con discapacidad a través de experiencias sensoriales, táctiles, olfativas y sonoras.

**'Toca y siente la semana Santa'** es un programa que impulsa el Ayuntamiento, en colaboración con la asociación Ciudad Accesible, que dirige Antonio Tejada.

[ENLACE](#)

## EL DISTRITO ALJARAFE-SEVILLA NORTE ORGANIZA UN ENCUENTRO ENTRE ASOCIACIONES DE DISCAPACITADOS Y SANITARIOS

El Distrito Sanitario Aljarafe-Sevilla Norte ha celebrado en el centro de salud de 'Ciudad Expo' de Mairena del Aljarafe una reunión con las asociaciones 'Aljafar' de Castilleja de la Cuesta, Asociación para el desarrollo y la integración de las personas con discapacidad intelectual del [Aljarafe 'Adefisal'](#) (Sanlúcar la Mayor); [Asociación AMIS de Tomares](#), Fundación para el Trabajo, Asistencia y Superación de Barreras '[TAS](#)' de Brenes; [Fundación de Triana](#) de Castilleja de la Cuesta, todas ... [LEER MÁS](#)

## APROSMO: CREACION DE ASOCIACION ESCOLAR EMPRENDEDORA "HORTÍCULUS"

Para abordar el Emprendimiento Social, la Educación financiera, dentro de un marco educativo real.

El emprendimiento se engloba a través de los diferentes cultivos y la venta en mercadillo del producto servicio para dicha actividad, Hemos necesitado realizar un curso de manipulador de alimentos impartido por una profesional de los Laboratorios Caisur, financiado por nuestra ASOCIACIÓN APROSMO. Hemos tenido que gestionar permiso municipal, con el trámite burocrático que implica siendo nuestros alumnos los máximos responsables aprovechando las salidas programadas los viernes alternos de cada mes.

[ENLACE](#)



## NACE UNA NUEVA FORMA DE COLABORAR: 'DI CAPACIDAD'

Ha nacido un nuevo proyecto en esta ciudad e interpela directamente a su público con el título “Bib-Rambla Solidaria: di capacidad”. Este proyecto ha sido ideado por la Fundación Purísima Concepción con la colaboración del Ayuntamiento de Granada, que les ha cedido un quiosco en la plaza Bib-Rambla por un periodo de tres meses.

El objetivo de este proyecto es el de visibilizar el trabajo que las Hermanas Hospitalarias vienen desarrollando para mejorar la calidad de vida de personas con diversidad funcional así como de otros colectivos vulnerables a través de actividades con carácter educativo, rehabilitador, ocupacional y de ocio inclusivo

[ENLACE](#)



## ASPROGRADES: II ENCUENTRO JUNTOS, HACIA EL MISMO CAMINO



Este proyecto promueve iniciativas de carácter lúdico-social, con el fin de crear un espacio común en nuestra asociación, esta iniciativa está orientada para aprovechar y disfrutar los recursos que nos ofrece la naturaleza, además de incluir actividades deportivas.

[ENLACE](#)

## ROMPER LOS LÍMITES A TRAVÉS DE LA DANZA

Esta onceava edición supondrá un giro al apartado escénico, con la puesta en marcha del primer **Certamen Coreográfico Escena Mobile de danza inclusiva**, al que se han presentado compañías muy diversas por su procedencia y su personalidad, todas, piezas en formato dúo, con algún intérprete con discapacidad.

*“Limitaciones tenemos todas las personas”. “Qué límites son físicos y cuáles son psicológicos...”*



[ENLACE](#)

## CUENTO INFANTIL "SARA Y LAS MAGDALENAS MÁGICAS"



*“Hace algo más de seis años, el lápiz con el que trazábamos lo cotidiano quedó olvidado en un cajón cualquiera. Nuestra hija Sara llegaba a este mundo acompañada de una parálisis cerebral discinética”.*

“Sara y las magdalenas mágicas” pretende dar voz a un colectivo de personas silenciado la mayoría de las veces. Más dependiente de héroes anónimos - que por vocación o proyecto personal puntualmente se cruzan en sus caminos - que de estrategias bien planificadas.

[ENLACE](#)

## ESTUDIANTES CON DISCAPACIDAD PARTICIPARÁN EN EL PROYECTO 'DISCAPACIDAD Y FOTOGRAFÍA'

Un total de 30 estudiantes con discapacidad participarán en el proyecto Discapacidad y fotografía, que presentó el Rector de la Universidad de Jaén (UJA), Juan Gómez Ortega, acompañado del director del Área de Negocios de Caixabank, Antonio López Rus, y de la responsable del proyecto y profesora de la UJA, Yolanda de la Fuente Robles.



La fotografía proporciona la posibilidad de plasmar lo que se está viendo en ese momento, y a través de lo que es capaz de captar la persona con discapacidad, estimularle para que interprete aquello que le emociona, le motiva y le sorprende.

[ENLACE](#)

## IV DESAFÍO VALE

Vuelve un año más el Desafío VALE un evento competitivo de primer nivel, con importantes premios, pero a su vez asequible para todos los corredores, ciclistas y senderistas que quieran disfrutar de un entorno privilegiado en la zona del Valle de Lecrín.

Este evento es organizado por la [Asociación VALE](#), Asociación de personas con Discapacidad Intelectual que nos planteamos la visibilidad y favorecer la inclusión a través del deporte.

[ENLACE](#)



## XI FESTIVAL INTERNACIONAL ESCENA MOBILE DE ARTE Y DISCAPACIDAD. SEVILLA 2017



Con este Certamen se pretende promover y potenciar que los intérpretes y coreógrafos con y sin discapacidad se impliquen en propuestas artísticas innovadoras. Se trata de crear una red de intercambios y experiencias entre los distintos intérpretes, que se visionará básicamente en los días del Certamen. [ENLACE](#)

## EL CENTRO ESPECIAL DE EMPLEO DE ALBOLOTE (GRANADA) GARANTIZA LA CONFIDENCIALIDAD DE CENTENARES DE TRABAJADORES

Un total de 36 trabajadores, 29 de ellos discapacitados, del **Centro Especial de Empleo La Cartuja de Albolote** protegen los datos personales, sanitarios y sociales de centenares de empleados granadinos a través del servicio de destrucción de documentación confidencial que puso en marcha el centro tras la aprobación de la Ley de Protección de Datos de Carácter Personal.

[ENLACE](#)



## GRANADA ACOGE LA EXPOSICIÓN DE UNA CASA INTELIGENTE Y ACCESIBLE

Fundación ONCE presentó este martes en Granada una casa inteligente, accesible y sostenible, una iniciativa puesta en marcha en el marco de un convenio suscrito con el *Real Patronato sobre Discapacidad* para demostrar a la sociedad que la accesibilidad es positiva para todos y que, además, no está reñida con el buen gusto.



Con más de un centenar de soluciones tecnológicas, la casa pretende mostrar a sus visitantes las posibilidades de construcción y dotación de mobiliario en una vivienda inteligente, accesible y sostenible, al tiempo que ofrecer soluciones técnicas y tecnológicas a problemas de accesibilidad. [ENLACE](#)

## LA DIPUTACIÓN DE MÁLAGA IMPULSA LA I COPA BAQUÉ DE BALONCESTO ADAPTADO

El sábado 29 de abril, el pabellón Carlos Cabezas de Marbella acogió la celebración de la I Copa Baqué de baloncesto adaptado, un evento deportivo organizado por el Club Baloncesto Costa Marbella con la colaboración de la Diputación de Málaga, el Ayuntamiento de Marbella, la Federación Andaluza de Baloncesto (FAB) y [la Federación Andaluza de Deportes Discapacitados Intelectuales \(FANDDI\)](#). El torneo está patrocinado, entre otros, por la marca Baqué Café, que da su nombre a la competición.

[ENLACE](#)



## UN SUEÑO QUE CUMPLE DOS DÉCADAS



El [Centro Integral de Recursos de Autismo Sevilla](#) celebró un acto conmemorativo en el que se premió a diferentes personas y entidades que han contribuido al crecimiento de la asociación.

Veinte años son nada, dice la canción, pero dos décadas lo son todo si se habla de Autismo Sevilla. La asociación, que nació promovida por padres con hijos con **Trastornos del Espectro Autista** para obtener respuestas ante algo que les era desconocido, celebra el XX Aniversario del Centro Integral de Recursos de Autismo Sevilla. [ENLACE](#)

## PROGRAMA EDUCATIVO: LOS JARDINES SON DE TODOS, APROSMO

Los alumnos y profesores de los PFTVAL de Horticultura y Jardinería, venimos realizando una campaña de plantación de ornamentales en los jardines de la localidad asignados por el Ayuntamiento. Dicho programa surge en el CCEE Luís Pastor, siendo nuestros alumnos los protagonistas de cada una de las actividades y de los excelentes resultados. Participan con nosotros varios centros de Motril, con alumnos de 5º y 6º EP y 1º ESO.

[ENLACE](#)



## EL AYUNTAMIENTO DE GÓJAR NOS INVITA A PASAR UNAS HORAS CON EL INTER MOVISTAR.



El [colegio de E.E. Santa Teresa de Jesús, ASPROGRADES](#), disfrutó de una magnífica jornada con el equipo de Fútbol Sala más laureado del mundo.

El Proyecto Educativo del colegio se rige por los principios de Integración y Normalización, entendiendo los mismos como el derecho de nuestros alumnos a participar en todas aquellas actividades que le ayuden a su desarrollo personal, afectivo y social. De ahí que se realicen todo tipo actividades complementarias fuera del centro escolar, para dar sentido a los principios mencionados....

El pasado viernes 7 de abril tuvimos la suerte de conocer al equipo campeón de fútbol sala. Movistar Inter celebró su tercer y último evento de su 'tour' de la Gira Movistar Megacracks de Granada con un evento muy especial en Gójar.

## XIX MUESTRA ARTESANAL DE LOS CENTROS ASPROGRADES

Los días 10 al 14 de Mayo tendrá lugar la **XIX Muestra Artesanal de los Centros de Asprogrades**, en la Fuente de las Batallas. Presentamos los trabajos realizados con gran destreza y cariño por nuestros usuarios.

El día de la inauguración nos acompañará representantes del Ayuntamiento, Junta de Andalucía y Diputación. Gracias a todos por vuestra colaboración y apoyo. Gracias a los usuarios, padres, profesionales, voluntarios por vuestra entrega.

**Asprogrades** (Asociación a favor de las personas con Discapacidad Intelectual) es una Asociación sin ánimo de lucro, federada en FEAPS, cuya misión es la mejora de la calidad de vida de las personas con discapacidad intelectual y sus familias.

[ENLACE](#)



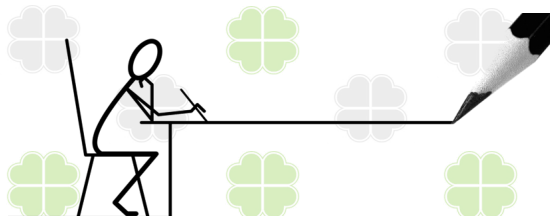
## CARICIAS QUE DEJAN HUELLA



*"El mejor amigo de los niños/as y ahora también un instrumento terapéutico-educativo"*

Somos un Centro Privado Concertado de Educación Especial, ubicado en Jerez de la Frontera, que da respuesta a las necesidades educativas especiales que presentan 13 alumnos/as con **pluridiscapacidad**.

[ENLACE](#)



SOLICITUD DE AFILIACIÓN ONLINE A  
FSIE:

<http://www.fsieandalucia.es/index.php/afiliate>

## UN CLAVEL DE LA PRENSA PARA PAZ Y BIEN



La Asociación Paz y Bien ha sido galardonada por la Asociación de la Prensa de Sevilla con uno de los tradicionales 'Clavels de la Prensa', que entrega cada año en el marco de la Feria de Abril.

El reconocimiento supone un espaldarazo del colectivo de la comunicación a una entidad que lleva 38 años dedicada a la mejora de la calidad de vida de personas con discapacidad, menores del sistema de protección, jóvenes en riesgo de exclusión social y población empobrecida del Corredor Seco de Guatemala.

[ENLACE](#)

## ESPECTACULAR JORNADA DEPORTIVA, NUESTRO "DÍA DEL DEPORTE" AFANAS CÁDIZ..... "TAN CAPACES COMO TÚ"

Gracias una vez más a tod@s aquellos atletas con los que tuvimos la oportunidad de aprender una gran lección de superación y esfuerzo

La Asociación de Ayuda a Minusválidos Psíquicos de Cádiz y su provincia (AFANAS), se constituye un 25 de octubre de 1964 como consecuencia de la necesidad que tienen los padres de niños afectados por algún tipo de discapacidad intelectual y con el fin de luchar por los derechos de sus hijos.

Nuestras áreas, que abarcan todas las etapas de la vida, son seis: Atención Temprana, Centro Educación Especial, Centro Ocupacional, Residencia, Unidad de Estancia Diurna y Centro Especial de Empleo en Chiclana de la Frontera.



[ENLACE](#)

## EL AYUNTAMIENTO DE ISLA CRISTINA PONE EN MARCHA UN SERVICIO DE ACOMPAÑAMIENTO EN LENGUA DE SIGNOS

La concejal de Discapacidad del Ayuntamiento de Isla Cristina (Huelva), Nerea Ortega, ha informado de la puesta en marcha de un nuevo servicio denominado 'Acompañamiento en lengua de signos' en el municipio isleño.

[ENLACE](#)



## AFAMP - BAILÉN: 30 ANIVERSARIO

La Asociación de Familiares y Amigos de Personas con Discapacidad Intelectual ([AFAMP](#)) con sede en Bailén celebra 30 años trabajando en la provincia de Jaén por la integración e inclusión de las personas con discapacidad intelectual. Como miembros de [PLENA INCLUSIÓN](#), "caminamos juntos por la mejora de su calidad de vida y la de sus familias".

Las actividades que se van a realizar con motivo del 30 Aniversario cumplen diversos objetivos y se clasifican en base a diferentes bloques. [Leer más](#)

## OFERTA AFILIADOS



FSIE te ofrece una amplia oferta de empresas con las que ha firmado acuerdo de colaboración que redundan en beneficios y descuentos para los afiliados.

**OFERTAS NACIONALES**  
**OFERTAS AUTONÓMICAS**

[www.fsieandalucia.es](http://www.fsieandalucia.es)

[fsie.andalucia@fsie.es](mailto:fsie.andalucia@fsie.es)

Síguenos en:

